



Sanierung Geschäftshaus Sihlstrasse, Zürich

Das markante Gebäude an der Sihlstrasse 34 in Zürich wurde Anfang der 1970-er Jahre als Geschäftshaus mit Büro- und Retail-Nutzung gebaut und hat das damalige Kino Scala ersetzt. Die in die Jahre gekommene Bausubstanz wird nun in einem umfassenden Umbau den aktuellen Marktanforderungen und dem Stand der Technik angepasst. Dabei sollen die vorhandenen Qualitäten erhalten und möglichst gesteigert werden. Die ausreichende Belichtung der Obergeschosse, das Halten und Ausbauen der vermietbaren Nutzflächen, der Einbau modernster Haustechnikanlagen und die Anpassung an die aktuellen Sicherheitsnormen stehen hier im Vordergrund.

Die Winklmann Bauherrenvertretung hat die Aufgabe mit der richtigen Prozessgestaltung und im Verbund mit dem Planerteam und den Juristen das Projekt in den Baubewilligungsprozess zu führen, die Behörden mit stichhaltigen Argumenten von den Qualitäten des vorliegenden Umbauprojektes zu überzeugen und die Sanierung der an hervorragender Lage positionierten Liegenschaft zu begleiten und zum Abschluss zu bringen.

Nutzung

Umbau eines Geschäftshauses

Adresse

Sihlstrasse 34
8001 Zürich

Bauherrschaft

Credit Suisse Anlagestiftung, Zürich

Geschossfläche

5 000 m²

Bausumme

CHF 25 000 000

Architektur

SPPA Architekten, Zürich

Ausführungszeitraum

2022–2023

Projektphasen

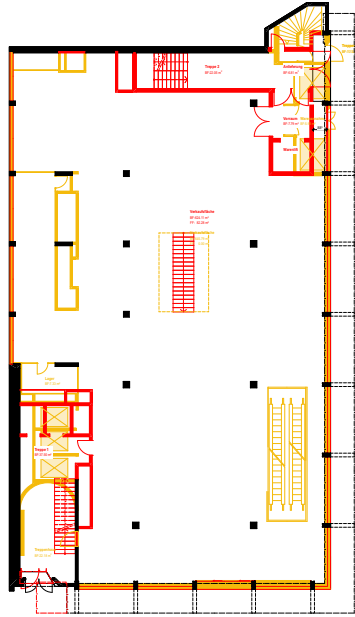
32–53 (Bauprojekt bis Inbetriebnahme, Abschluss)

Bearbeitungszeitraum

2020–2023

LEISTUNGEN

- Bauherrenvertretung
- Projektleitung Bauherr
- Kostenkontrolle
- Vertragswesen
- Qualitätsmanagement



Photos und Pläne, SPPA Architekten