



Mehrfamilienhaus Alsenhalde, Thalwil

Die Winklmann Bauherrenvertretung hat für die private Bauherrschaft das Projekt von den ersten Studien bis zum Bezug durch die Mieter begleitet.

In der Projektentwicklung wurden historische Dienstbarkeiten auf der Bauparzelle in einem kritischen Dialog mit den Nachbarn so bereinigt, dass der Weg frei war für ein zeitgemässes Projekt unter dem Leitsatz der Nachverdichtung.

Die Anordnung mit zwei zueinander verschobenen Baukörpern erzeugt massstäbliche Gebäudevolumen, die sich in die umgebende Bebauung einordnen. Der Zwischenraum dient als grosszügige Erschliessung der Wohnungen, als Gartenausgang und Zugang vom höhergelegenen Alseneggweg.

Der Versatz der Gebäudevolumen wird auch für die Anordnung und Ausrichtung der Wohnungen genutzt. Die Grundrisse wurden

mit der Lage im Gebäude, den Ausblicken und den Bezügen zum Aussenraum entwickelt. Es entstanden vier individuelle Wohnungen mit ganz eigenen Qualitäten.

Besonderer Wert wurde auf den Einsatz von nachhaltigen und langlebigen Materialien gelegt. Die Klinkerfassade kombiniert mit bronzefarbenen Fenster- und Geländern verleiht dem Gebäude einen zurückhaltenden, edlen Ausdruck.

Winklmann vertrat die Bauherrschaft in allen Belangen des Projekts, vom Vorprojekt bis zur Inbetriebnahme, insbesondere zu Kosten, Terminen und Qualität. Die Zusammenarbeit war geprägt von gegenseitigem Vertrauen, einer engen Abstimmung und einer zielorientierten direkten Kommunikation.

Nutzung

Neubau von vier Miet- und Eigentumswohnungen sowie einer Büroeinheit

Adresse

Alsenhalde 9
8800 Thalwil

Bauherrschaft

privat

Geschossfläche

1 000 m²

Architektur

Linearch GmbH, Zürich

Ausführungszeitraum

2016–2018

Projektphasen

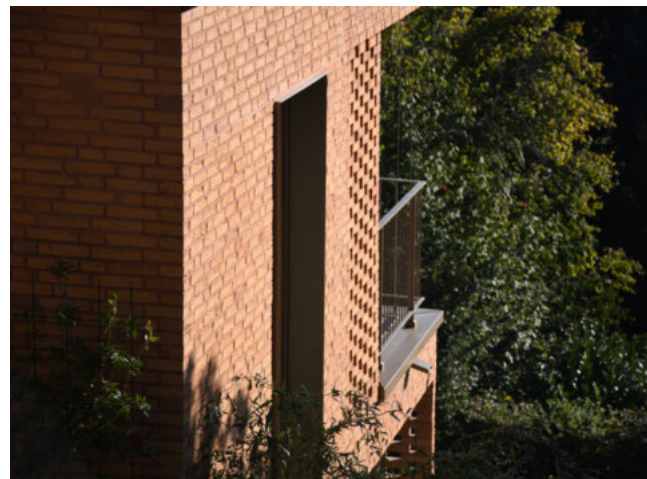
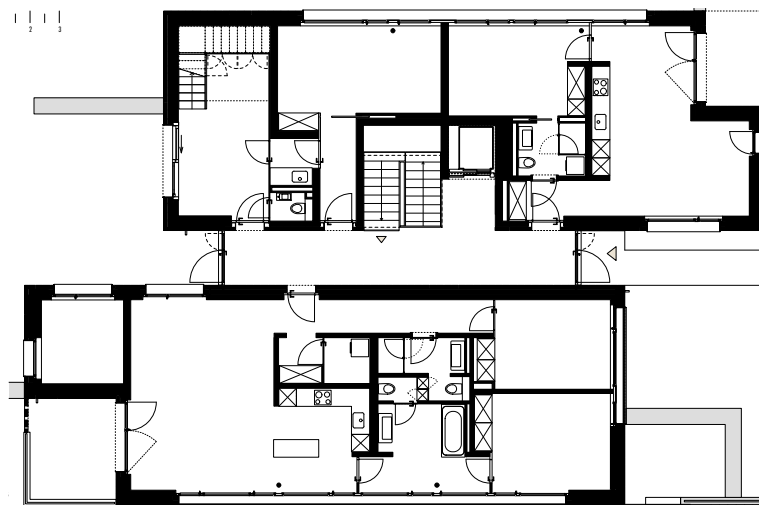
31–53 (Vorprojekt bis Inbetriebnahme, Abschluss)

Bearbeitungszeitraum

2014–2018

LEISTUNGEN

- Bauherrenvertretung
- Projektleitung Bauherr
- Kostenkontrolle
- Vertragswesen
- Qualitätsmanagement



Photos und Pläne, Linearch