



Art Center 468 - Stierli Areal, Zürich

Das Stierli-Areal ist ein ehemaliger Fabrikkomplex in Zürich Seebach, entstanden zwischen 1899 und 1918. An diesem herausragenden Ort soll ein einzigartiges Kunstzentrum entstehen, welches modernste Ausstattung und Technik mit dem Charakter der historischen Bauten verbindet. Das Areal wird mit Galerie-, Event- und Ausstellungsräumen, Werkstätten, Büros und Gastronomie zu einem internationalen Anziehungspunkt. Im Zentrum der Anlage befindet sich die denkmalgeschützte Halle 1 mit 2'900 m² Nutzfläche. Dieses Hauptgebäude wird durch drei neue Gebäude mit Backsteinfassaden, in Anlehnung an die bestehende Hauptfassade, ergänzt. Die bestehenden Nebengebäude werden rückgebaut. Die Halle 1 wird weitestgehend in ihrem ursprünglichen Zustand erhalten, die vorhandene Struktur wird nur dort wo es notwendig ist - im Sinne der bestehenden Konstruktion und unter denkmalpflegeri-

schen Aspekten - ausgebessert. Das Zentrum des Areals - ein neuer Restaurant- und Barbereich mit angegliederter Küche - wird in der bestehenden Substanz als eigenständiger Gebäudeteil, nach dem „Haus im Haus“ - Prinzip integriert.

Haus 2 nutzt ebenfalls dieses Prinzip. Im Sinne einer Hoftypologie wird ein Innenhof ringförmig mit Büronutzungen umhüllt. Der Innenhof wird für Galerie- und Ausstellungsflächen genutzt.

In Haus 3 können neben der Funktion als Kunstschlagslager auch Kunstwerke ständig oder temporär eingelagert werden. Das Haus 4 ist als reines Bürogebäude mit einem untenliegenden Galerie- und Ladenbereich geplant und soll als Co-Working Space vermietet werden.

Zwei gemeinsame Untergeschosse mit Einstellhalle verbinden alle vier Gebäude.

Nutzung

Kunstzentrum mit Galerie-, Event- und Ausstellungsräumen, Werkstätten, Büros und Gastronomie

Adresse

Schaffhauserstrasse 468,
8052 Zürich

Bauherrschaft

Stierli Real Estate AG, Zürich

Geschossfläche

44 150 m²

Bausumme

CHF 200 000 000

Architektur

Max Dudler Architekten,
Zürich

Projektphasen

31-33 abgeschlossen
(Vorprojekt bis Bewilligungsverfahren)

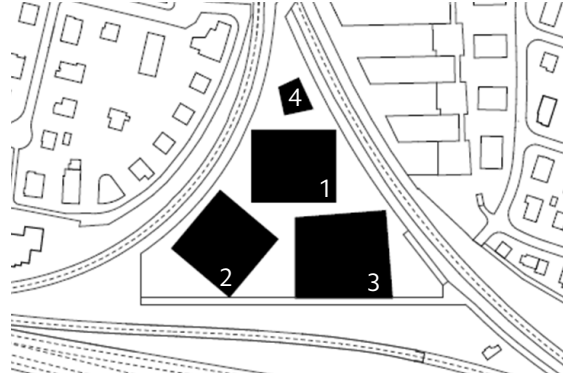
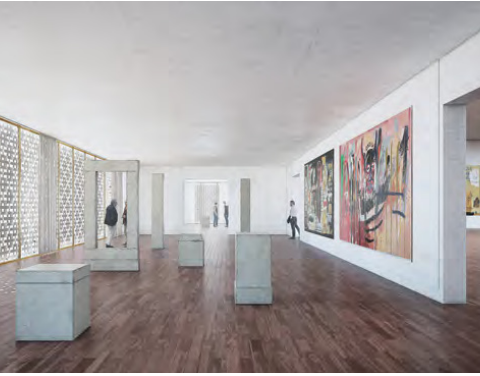
41- 53 (Ausschreibung bis
Inbetriebnahme)

Bearbeitungszeitraum

seit 2016

LEISTUNGEN

- Bauherrenvertretung
- Projektleitung Bauherr
- Kostenkontrolle
- Vertragswesen
- Qualitätsmanagement



Pläne und Visualisierungen, Max Dudler Architekten