



Umbau Zollikerstrasse, Zürich

Die bestehende Liegenschaft an der Zollikerstrasse war ursprünglich als Bürogebäude genutzt. Auf Grund der hervorragenden Lage – stadtnah im ruhigen Wohnquartier mit Blick auf den Zürichsee – wurde entschieden, die Liegenschaft zu sanieren und Wohnungen zu erstellen.

Die Evaluation des bestehenden Gebäudes ergab, dass ein Erhalt der bestehenden Tragstruktur wirtschaftlich ist. Nach Rückbau und Schadstoffsanierung wurde die Tragstruktur erdbeben- und brandsicher ertüchtigt. Elektrische und haustechnische Installationen wurden neu erstellt. Die Fassade wurde zeitgenössisch als elegante Metallfassade mit

zurückhaltendem Ausdruck gestaltet. Es entstanden 23 Mietwohnungen im gehobenen Segment mit aufwendigem Innenausbau. Die Ausführung erfolgte durch einen Totalunternehmer. Besonderer Wert wurde auf die Gestaltung der Treppenhäuser und den gemeinschaftlich genutzten Garten gelegt. Die Dachfläche ist mit einer Photovoltaikanlage ausgestattet. Winklmann Bauherrenvertretung wurde von privater Bauherrschaft beauftragt mit dem Ziel die gesetzten Kosten, Termine und Qualitäten während der Planung und Realisierung sicherzustellen.

Nutzung

Umbau eines Geschäftshauses in 23 Mietwohnungen

Adresse

Zollikerstrasse 225
8008 Zürich

Bauherrschaft

EMB Immobilien AG, Zürich

Geschossfläche

4 500 m²

Bausumme

CHF 10 000 000

Totalunternehmer

Eiffage AG, Kloten

Architektur

Stücheli Architekten, Zürich

Ausführungszeitraum

2015–2016

Projektphasen

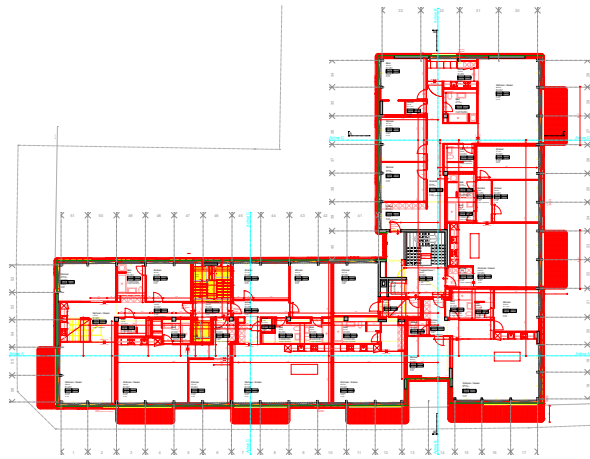
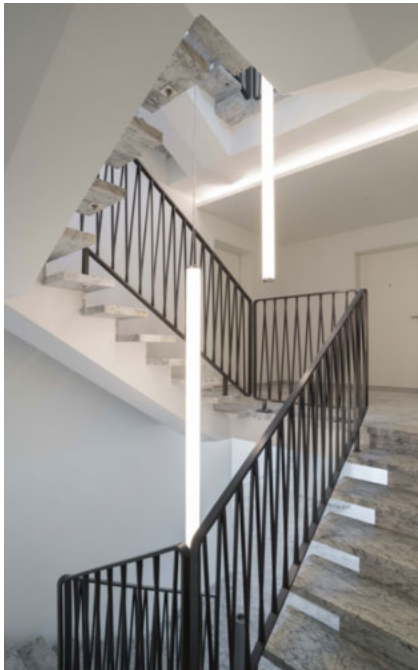
32–53 (Bauprojekt bis Inbetriebnahme, Abschluss)

Bearbeitungszeitraum

2012–2016

LEISTUNGEN

- Bauherrenvertretung
- Projektleitung Bauherr
- Kostenkontrolle
- Vertragswesen
- Qualitätsmanagement



Photos und Pläne, Stüchel Architekten