



Wohnüberbauung Berglistrasse, Wetzikon

Anstelle einer in die Jahre gekommenen Überbauung wurden zwei neue Mehrfamilienhäuser mit gemeinsamer Einstellhalle realisiert.

Winklmann Bauherrenvertretung wurde von der privaten Bauherrschaft hinzugezogen, als die Baueingabe eingereicht war, um Kosten, Termine und Qualität für die weitere Projektierung und Realisierung sicherzustellen. In Abstimmung mit dem Auftraggeber wurde entschieden das Projekt mit einem Totalunternehmer zu realisieren.

Nach einer Optimierungsphase führte Winklmann mit einem präzise formulierten Projekt die TU-Submission und TU-Vergabe durch und lieferte den projektbezogenen TU-Werkvertrag.

In einem straffen Bauablauf konnten die beiden Gebäude termingerecht und ohne Nachträge realisiert werden. Durch die

laufende Bau- und Qualitätskontrolle wurden Baumängel weitestgehend ausgeschlossen. Das Projekt umfasst 32 Mietwohnungen, verteilt auf zwei Gebäude mit vier Geschossen. In einem klaren Grundrisslayout wurden 2.5 Zimmer-Wohnungen und 4.5 Zimmer-Familienwohnungen angeordnet. In den 2.5 Zimmer-Wohnungen sind die Räume in einem kompakten Grundriss funktional angeordnet. Bei den 4.5 Zimmer-Familienwohnungen bildet der Wohn-Essbereich mit offener Küche das grosszügige Zentrum mit zweiseitiger Orientierung nach Aussen. Lange Fensterbänder bringen viel Licht von Osten in die Räume. Nach Westen öffnen sich die Wohnungen über die gesamte Breite der Fassade mit Loggien zum Aussenraum.

Nutzung

Wohnüberbauung mit 32 Mietwohnungen und Einstellhalle

Adresse

Berglistrasse 4 und 6
8620 Wetzikon

Bauherrschaft

A. Knüpfer und
C. Knüpfer Stiftung

Geschossfläche

4 500 m²

Bausumme

CHF 9 300 000

Totalunternehmer

Allreal Generalunternehmung AG, Zürich

Architektur

Grob Schöpfer
Architekten AG, Wil

Ausführungszeitraum

2017–2019

Projektphasen

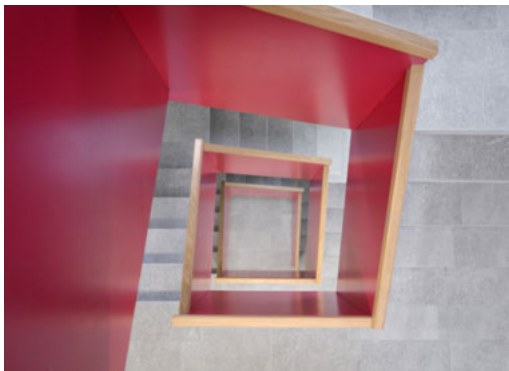
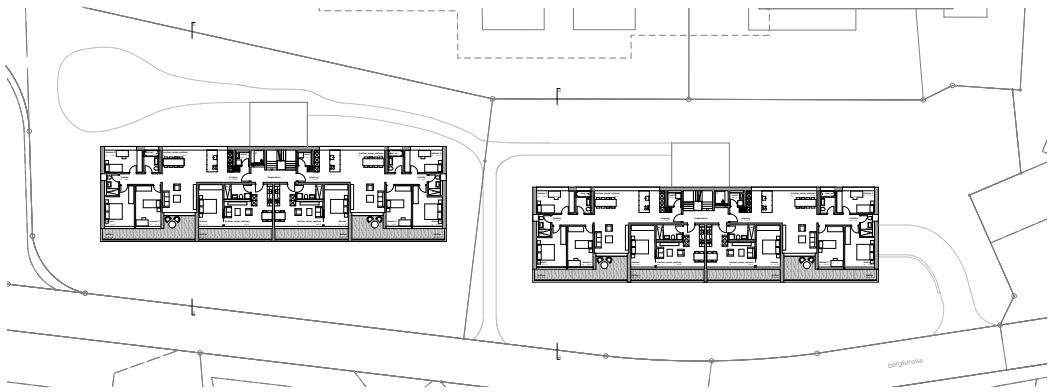
31–53 (Vorprojekt bis Inbetriebnahme, Abschluss)

Bearbeitungszeitraum

2015–2019

LEISTUNGEN

- Bauherrenvertretung
- Kostenkontrolle
- Vertragswesen
- Qualitätsmanagement



Pläne, Grob Schöpfer Architekten | Photos, Thomas Glauser